




Główny Inspektorat Ochrony Środowiska

Departament Monitoringu Środowiska

Regionalny Wydział Monitoringu Środowiska w Katowicach



ANEKS NR 1 DO RAPORTU ROCZNA OCENA JAKOŚCI POWIETRZA W WOJEWÓDZTWIE ŚLĄSKIM

raport wojewódzki za rok 2020

Z upoważnienia
p.o. Głównego Inspektora Ochrony Środowiska

Barbara Toczko
Zastępca Dyrektora
Departament Monitoringu Środowiska
/podpisano kwalifikowanym podpisem elektronicznym/

Katowice 2021

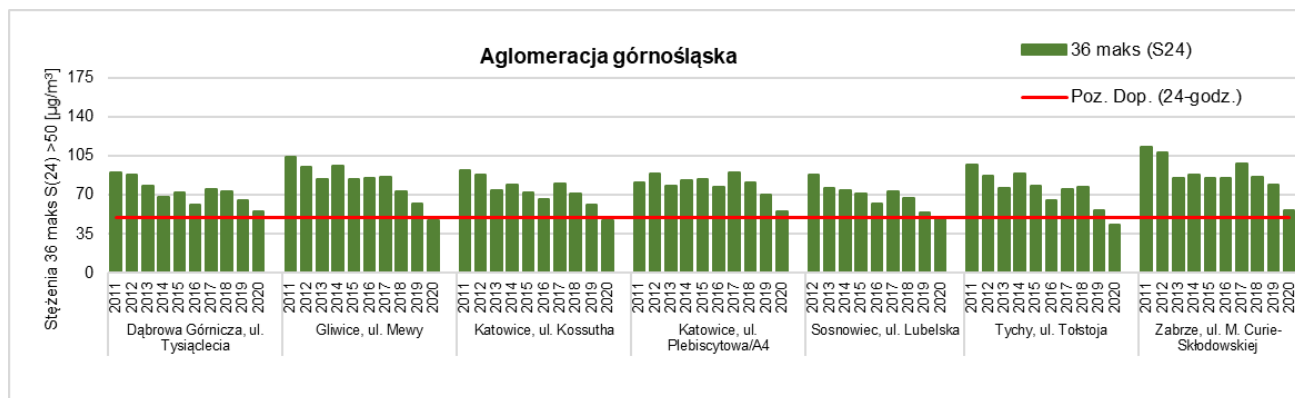


Aneks opracowany w Regionalnym Wydziale Monitoringu Środowiska w Katowicach
Departamentu Monitoringu Środowiska Głównego Inspektoratu Ochrony Środowiska
przez zespół w składzie:
Norbert Grzechowski – wojewódzki koordynator oceny
Halina Radziszewska – wojewódzki administrator bazy JPOAT2,0

W „Rocznej ocenie jakości powietrza w województwie śląskim. Raport wojewódzki za rok 2020” wprowadza się następujące zmiany:

Zmiana 1.

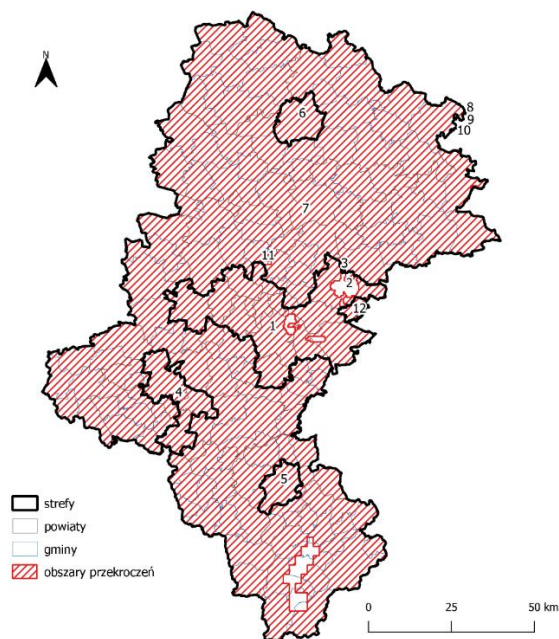
Rysunek 7.42. na stronie 71 zastępuje się rysunkiem zamieszczonym poniżej (dane zaprezentowane na przedmiotowym rysunku przedstawiały liczbę dni z przekroczeniami dopuszczalnego poziomu dobowego ($>50 \mu\text{g}/\text{m}^3$), a nie przebieg 36 maksymalnej wartości 24-godzinowej stężenia pyłu PM10).



Rysunek 7.42. Przebieg 36 maksymalnej wartości 24-godzinowej stężenia pyłu PM10 na poszczególnych stanowiskach pomiarowych w województwie śląskim w aglomeracji górnośląskiej na tle poziomu dopuszczalnego w latach 2011 - 2020 [źródło: GIOŚ]

Zmiana 2.

Opis pod rysunkiem 5, w załączniku 1 do oceny, na stronie 17, zastępuje się opisem zamieszczonym poniżej (w opisie rysunku było „...poziomu docelowego...” zamiast „...poziomu celu długoterminowego...”).



Rysunek 5. Zasięg podobszarów przekroczeń poziomu celu długoterminowego ozonu n8d120 w województwie śląskim w 2020 roku [źródło: GIOŚ]

Zmiana 3.

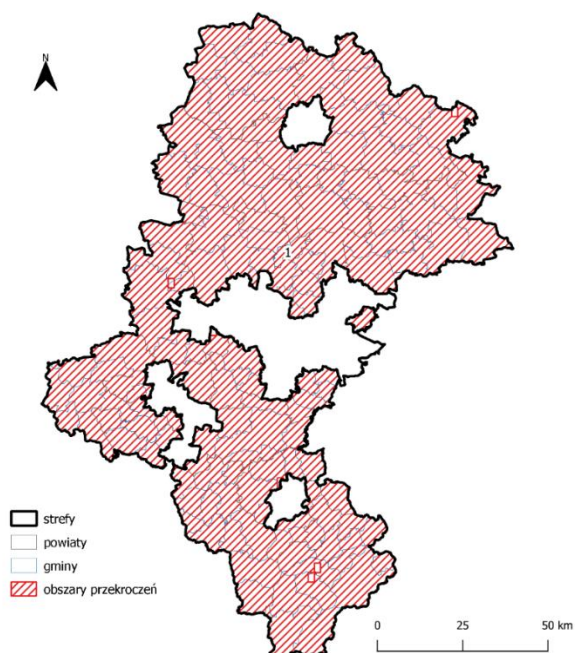
Opis tabeli 5, w załączniku 1 do oceny, na stronie 17, zastępuje się opisem zamieszczonym poniżej (w opisie tabeli było „...poziomu docelowego...” zamiast „...poziomu celu długoterminowego...”).

Tabela 5. Zestawienie informacji dotyczących oszacowanej powierzchni podobszarów przekroczeń poziomu celu długoterminowego ozonu n8d120 w 2020 roku [źródło: GIOŚ]

Strefa	Nr podobszaru	Powierzchnia [km ²]	Oszacowana liczba mieszkańców obszarów przekroczeń w strefie
aglomeracja górnośląska	1	1142,2	1 778 302
	2	7,1	
	3	<0,1	
aglomeracja rybnicko-jastrzębska	4	298,0	289 313
miasto Bielsko-Biała	5	125,0	170 663
miasto Częstochowa	6	160,0	220 433
strefa śląska	7	10377,2	1 965 018
	8	<0,1	
	9	<0,1	
	10	<0,1	
	11	<0,1	
	12	36,4	

Zmiana 4.

Opis pod rysunkiem 7, w załączniku 1 do oceny, na stronie 19, zastępuje się opisem zamieszczonym poniżej (w opisie rysunku było „...poziomu docelowego...” zamiast „...poziomu celu długoterminowego...”).



Rysunek 7. Zasięg podobszarów przekroczeń poziomu celu długoterminowego AOT40 ozonu ustanowionego ze względu na ochronę roślin w województwie śląskim w 2020 roku [źródło: GIOŚ]

Zmiana 5.

Opis tabeli 7, w załączniku 1 do oceny, na stronie 19, zastępuje się opisem zamieszczonym poniżej (w opisie tabeli było „...poziomu docelowego...” zamiast „...poziomu celu długoterminowego...”).

Tabela 7. Zestawienie informacji dotyczących oszacowanej powierzchni podobszarów przekroczeń poziomu celu długoterminowego AOT40 ozonu ustanowionego ze względu na ochronę roślin w 2020 roku [źródło: GIOŚ]

Strefa	Nr podobszaru	Powierzchnia [km ²]	Oszacowana liczba mieszkańców obszarów przekroczeń w strefie
strefa śląska	1	10505,6	1 990 553